



Dynamics NAV 2009 / 2013

XBRL Support Information

Microsoft[®]

Released: March 31, 2013

Conditions and Terms of Use

This training package content is proprietary and confidential, and is intended only for users described in the training materials. This content and information is provided to you under a Non-Disclosure Agreement and cannot be distributed. Copying or disclosing all or any portion of the content and/or information included in this package is strictly prohibited.

The contents of this package are for informational and training purposes only and are provided "as is" without warranty of any kind, whether express or implied, including but not limited to the implied warranties of merchantability, fitness for a particular purpose, and non-infringement.

Training package content, including URL and other Internet Web site references, is subject to change without notice. Because Microsoft must respond to changing market conditions, the content should not be interpreted to be a commitment on the part of Microsoft, and Microsoft cannot guarantee the accuracy of any information presented after the date of publication. Unless otherwise noted, the companies, organizations, products, domain names, e-mail addresses, logos, people, places, and events depicted herein are fictitious, and no association with any real company, organization, product, domain name, e-mail address, logo, person, place, or event is intended or should be inferred.

Copyright and Trademarks

© 2012 Microsoft Corporation. All rights reserved.

Microsoft may have patents, patent applications, trademarks, copyrights, or other intellectual property rights covering subject matter in this document. Except as expressly provided in written license agreement from Microsoft, the furnishing of this document does not give you any license to these patents, trademarks, copyrights, or other intellectual property.

Complying with all applicable copyright laws is the responsibility of the user. Without limiting the rights under copyright, no part of this document may be reproduced, stored in or introduced into a retrieval system, or transmitted in any form or by any means (electronic, mechanical, photocopying, recording, or otherwise), or for any purpose, without the express written permission of Microsoft Corporation.

For more information, see **Use of Microsoft Copyrighted Content** at <http://www.microsoft.com/about/legal/permissions/>

Microsoft®, Internet Explorer®, and Windows® are either registered trademarks or trademarks of Microsoft Corporation in the United States and/or other countries. Microsoft products mentioned herein may be either registered trademarks or trademarks of Microsoft Corporation in the United States and/or other countries. All other trademarks are property of their respective owners.

Table of Contents

What's New XBRL Interface Microsoft Dynamics NAV 2013 / 2009	1
Verfügbarkeit / Download	1
Setup Vorbereitung	2
Setup.....	3
Weiteres Vorgehen.....	9
Neu seit dem letzten Release	10
Known Issues.....	11
Fragen und Antworten	14

What's New XBRL Interface Microsoft Dynamics NAV 2013 / 2009

Verfügbarkeit / Download

Für Microsoft Dynamics NAV 2013

https://mbs.microsoft.com/customersource/downloads/taxupdates/msdyn_xbrlgermanybalanceprofitlossnav2013.htm

Für Microsoft Dynamics NAV 2009 SP1

https://mbs.microsoft.com/customersource/downloads/taxupdates/msdyn_xbrlgermanybalanceprofitlossnav2009sp1.htm

Setup Vorbereitung

Die aktuelle Taxonomie kann von der Seite www.eststeuer.de bezogen werden. Zum Zeitpunkt der Erstellung dieses Dokumentes ist die Version 5.1 die aktuelle. Laden Sie die Taxonomie im XBRL Format herunter.

Sie haben dann diese hgb-taxonomy-release-coreplusbranches-2012-06-01-p1.zip Datei, die Sie in ein Verzeichnis entpacken.

Name	Date modified
de-bra-2012-06-01	18.03.2013 12:23
de-fi-2012-06-01	18.03.2013 12:23
de-gaap-ci-2012-06-01	18.03.2013 12:23
de-gcd-2012-06-01	18.03.2013 12:23
de-ins-2012-06-01	18.03.2013 12:23

Abbildung 1 Übersicht Taxonomie

Unterstützt werden die de-gaap-ci-2012-06-01 und die de-gcd-2012-06-01. Die GCD enthält Stammdaten und die GAAP enthält die Dateien für G+V und Bilanz.

Die Verzeichnisse sind gefüllt mit einer .XSD Datei, diese wird durch die beigelegten .XML Dateien für Menschen lesbar gemacht. Die .XML Dateien enthalten zum Beispiel die Beschreibungen der einzelnen Zeilen mit z.B. Kontonamen oder Überschriften etc. Andere beschreiben wie die Zeilen verschachtelt dargestellt werden sollen und wieder andere Beschreiben z.B. Summen die gebildet werden. (Label, Presentation, Calculation). Ein anderer Name für diese Dateien ist auch Linkbases.

Setup

Die XBRL Taxonomien finden Sie unter:
 /Departments/Finanzmanagement/Finanzbuchhaltung/Analyse & Berichtswesen und dann
 mit XBRL-Taxonomien bezeichnet. Erzeugen Sie dort eine neue Zeile für die GCD
 (Stammdaten oder Global Common Data).

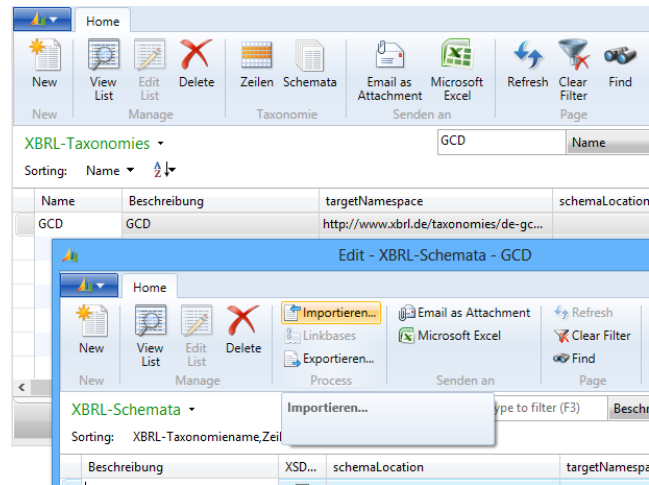


Abbildung 2 XBRL Schemata

Tragen Sie in das Feld „targetNamespace“ "<http://www.xbrl.de/taxonomies/de-gcd-2012-06-01>" ein.

Klicken Sie im Anschluss auf Schemata und dann auf „Importieren“. Wählen Sie dann die „de-gcd-2012-06-01.xsd“. In der .XSD sind einige Dateien vermerkt, die automatisch nachgeladen werden können. Microsoft Dynamics NAV fragt diese ab und Sie müssen nur jeweils mit „Öffnen“ bestätigen, dann werden diese Dateien (Linkbases) automatisch eingelesen. Die sind z.B. die Label Dateien.

Neben diesen automatisch importierten Linkbases müssen wir nun noch eine weitere Importieren, die für die Darstellung notwendig ist.

Klicken Sie also auf Linkbases und wie Sie sehen sind dort die vier eben automatisch importierten Zeilen schon aufgeführt.

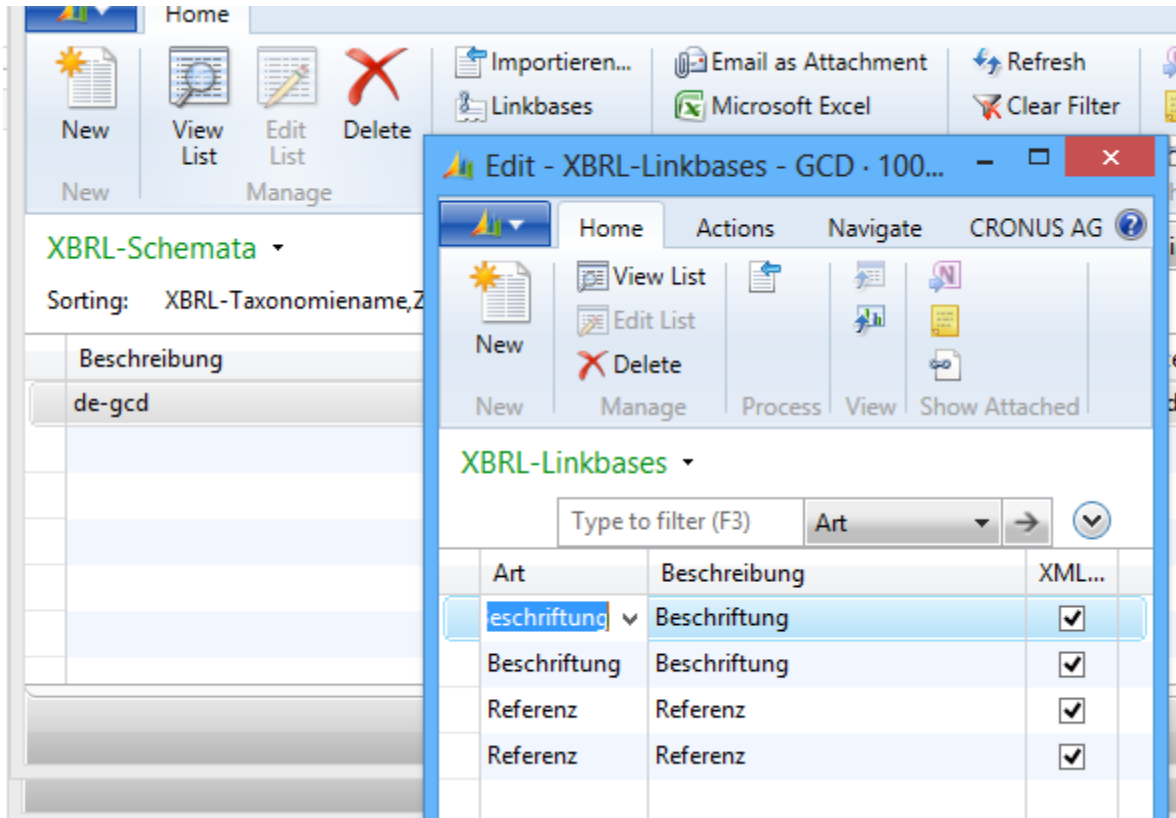


Abbildung 3 Linkbases

Erzeugen Sie eine neue Zeile vom Typ „Darstellung“ und klicken Sie auf Importieren. Wählen Sie „de-gcd-2012-06-01-presentation.xml“ und bestätigen Sie die Frage „Möchten Sie die Linkbase jetzt auf die Taxonomie anwenden mit Ja.“

Bestätigen Sie im Anschluss das Linkbase Fenster und das XBRL Schemata mit Ok und rufen Sie von den XBRL Taxonomies die Zeilen auf:

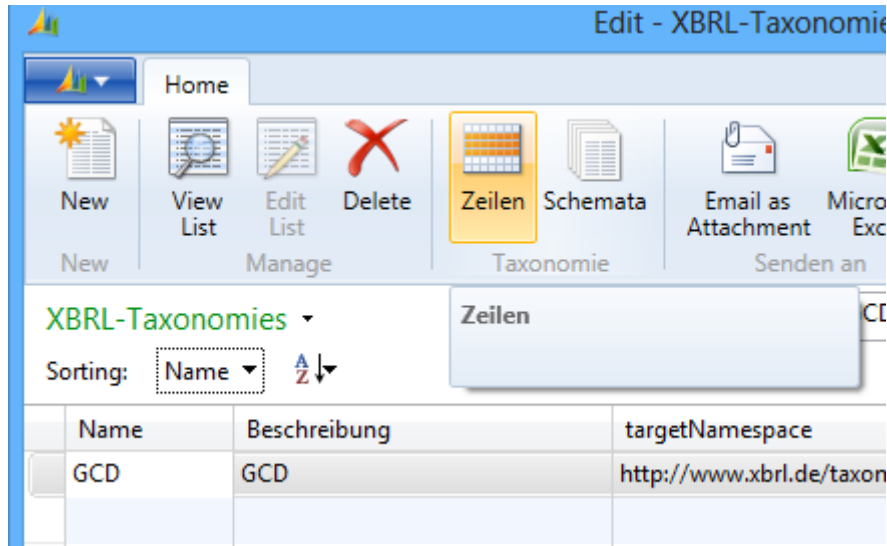


Abbildung 4 Aufruf XBRL Zeilen

Zeilen die in der Taxonomie enthalten sind, aber von keiner „Presentation“ an die richtige Stelle sortiert worden sind, stehen „wild“ in der Liste herum. Sie können durch einen Klick auf „Nur Darstellung anzeigen“ die Ansicht übersichtlicher gestalten. Die GCD sieht dann z.B. so aus, wenn alle Zeilen zusammengefaltet sind.

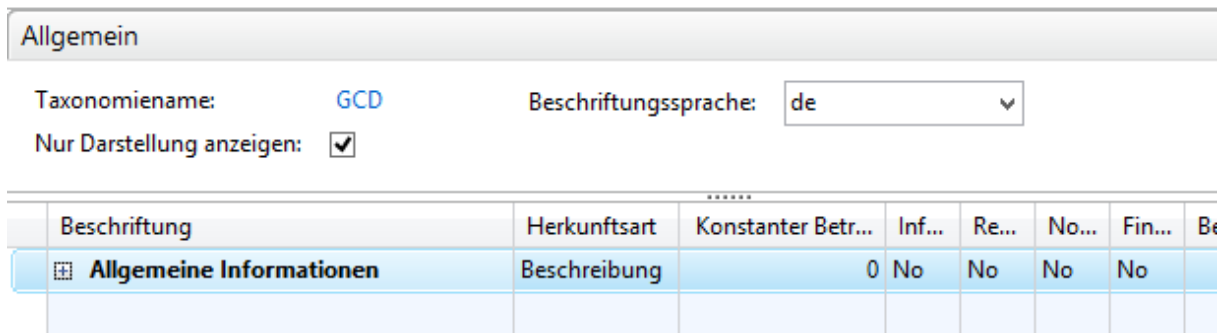


Abbildung 5 Taxonomie Ansicht

Und diese kann dann aufgefaltet werden:

Beschriftung	Herkunftsart	Konstanter Betr...	Inform...	Referenz	Notizen	Finanzb.
[-] Allgemeine Informationen	Beschreibung	0	No	No	No	No
[+] Dokumentinformation	Beschreibung	0	No	No	No	No
[+] Informationen zum Bericht	Beschreibung	0	No	No	No	No
[-] Informationen zum Unternehmen	Beschreibung	0	No	No	No	No
[-] Identifikationsmerkmale des Un...	Beschreibung	0	No	No	No	No
[+] Name des Unternehmens	Beschreibung	0	No	Yes	No	No
[+] Rechtsform	Tupel	0	No	Yes	No	No
[-] frühere Rechtsformen	Tupel	0	No	No	No	No
Aktiengesellschaft	Beschreibung	0	No	No	No	No
Societas Europaea	Beschreibung	0	No	No	No	No
Gesellschaft mit beschränkter ...	Beschreibung	0	No	No	No	No

Abbildung 6 Taxonomie Zeilen

Für die Bilanz und die G+V müssen wir nun den Vorgang wieder holen. Legen Sie also eine neue Taxonomie an, vielleicht mit dem Namen GAAP und füllen den „targetNamespace“ mit „<http://www.xbrl.de/taxonomies/de-gaap-ci-2012-06-01>“ auf. Rufen Sie dann die XBRL-Schemata auf und klicken Sie auf „Importieren“ und wählen Sie die „de-gaap-ci-2012-06-01.xsd“ zum Import aus. Auch hier werden die Label und Referenz automatisch eingelesen, Sie müssen lediglich mit „Öffnen“ bestätigen. Diese Dateien sind größer, dementsprechend dauert es etwas länger.

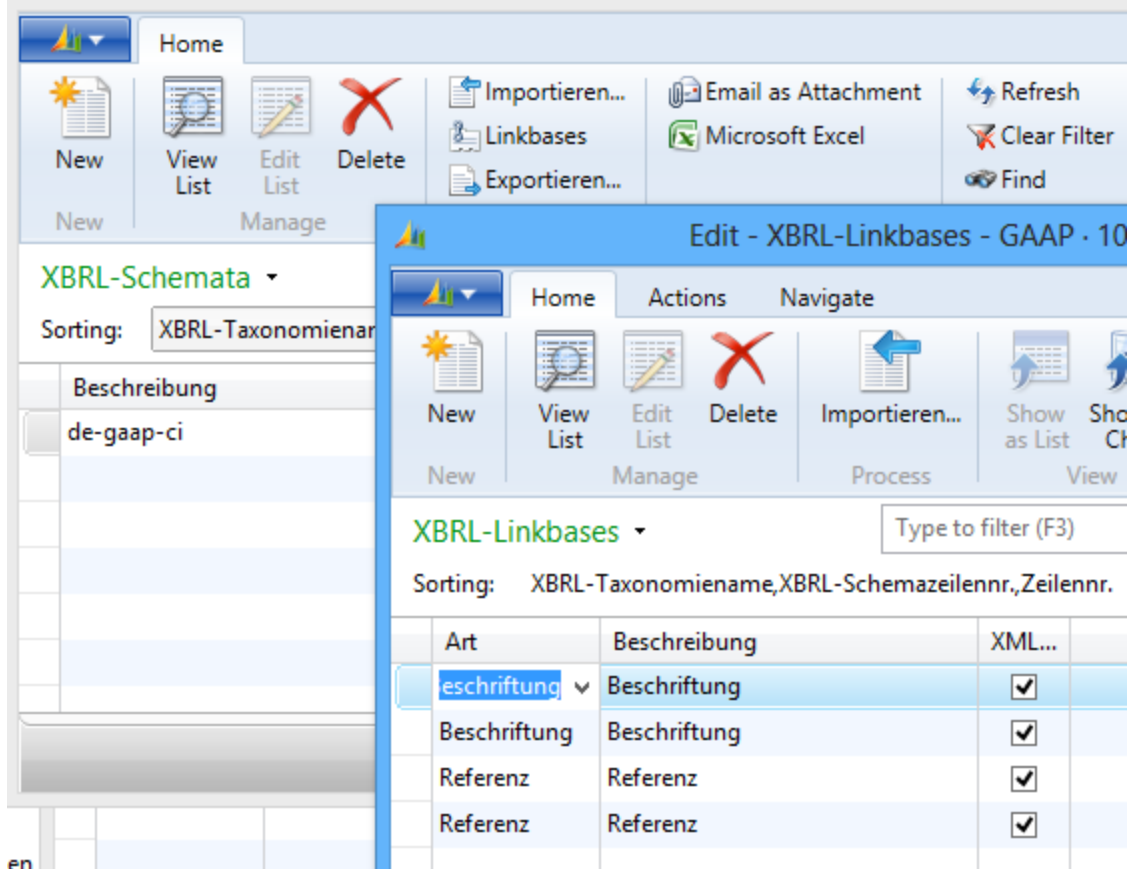


Abbildung 7 Linkbases

Auch hier müssen wir wieder einige Linkbases manuell installieren und zwar die „presentation“ und „calculation“ für die G+V und die Bilanz.

Erzeugen Sie also nun jeweils eine Zeile vom Typ „Darstellung“ für die Bilanz und lesen Sie die „de-gaap-ci-2012-06-01-presentation-balanceSheet.xml“ ein. Im Anschluss daran eine Zeile vom Typ „Berechnung“ für die Datei: „de-gaap-ci-2012-06-01-calculation-balanceSheet.xml“. Achten Sie darauf, dass Sie nicht aus Versehen die „Calculation“ in die „Darstellung“ importieren, wenn Sie den Dateidialog öffnen, stehen die „Calculations“ vor den „Presentations“!

Wiederholen Sie das Ganze und erzeugen Sie noch zwei Zeilen für die „de-gaap-ci-2012-06-01-presentation-IncomeStatement.xml“ und die „de-gaap-ci-2012-06-01-calculation-IncomeStatement.xml“, die dann die G+V darstellen.

Auf die Fragen, ob Sie die Linkbase auf die Taxonomie anwenden möchten, antworten Sie jeweils mit „Ja“.

Wenn Sie dann zurück in die XBRL Taxonomien schauen und auch hier „Nur Darstellung anzeigen“ anklicken. Sieht das Ergebnis so aus:

The screenshot displays the 'XBRL-Taxonomiezeilen' window. At the top, there is a search bar 'Type to filter (F3)' and a dropdown for 'Beschriftung'. Below this, the 'Allgemein' section shows 'Taxonomie: GAAP' and 'Beschriftungssprache: de'. A checkbox 'Nur Darstellung anzeigen' is checked. The main table lists taxonomy items with columns for 'Beschriftung', 'Herkunftsart', 'Konstanter Betr...', 'Inform...', 'Referenz', 'Notizen', and 'Finanzb...'. The 'Bilanz' row is highlighted. The right-hand pane, titled 'Referenz/Informatio...', shows a 'Bemerkung' section with the following values: 'legalFormEU: true', 'legalFormKSt: true', 'legalFormPG: true', and 'typeOperatingResult: neutral'. Below this is another 'Notizen' section with a 'Bemerkung' field.

Beschriftung	Herkunftsart	Konstanter Betr...	Inform...	Referenz	Notizen	Finanzb...
⊕ Gewinn- und Verlustrechnung	Beschreibung	0	No	Yes	No	No
⊕ Bilanz	Beschreibung	0	No	Yes	No	No
⊖ Bilanzsumme, Summe Aktiva	Roll-up	0	No	Yes	No	No
⊕ Rückständige Einzahlungen	Roll-up	0	No	Yes	No	No
⊕ Bilanzierungshilfe	Roll-up	0	No	Yes	No	No
⊕ Anlagevermögen	Roll-up	0	No	Yes	No	No
⊕ Vermögensgegenstände zwische...	Roll-up	0	No	Yes	No	No
⊕ Umlaufvermögen	Roll-up	0	No	Yes	No	No

Abbildung 8 Ansicht Zeilen

Das Vorgehen in NAV 2009 ist analog.

Weiteres Vorgehen

Sie können nun anfangen, die Sachkonten zuzuweisen. Eine genaue Erklärung finden Sie in den Schulungsunterlagen „Advanced Finance“ in Kapitel 8.

<https://mbs.microsoft.com/partnersource/communities/training/trainingmaterials/student/course80535>

Eine Beschreibung in deutscher Sprache ist hier vorhanden, bezieht sich allerdings auf die Version 2009 „Business Intelligence für Information Worker“ in Kapitel 2:

<https://mbs.microsoft.com/partnersource/communities/training/trainingmaterials/student/course80103.htm>

Neu seit dem letzten Release

Die folgenden Dinge wurden seit dem letzten Release geändert:

1. In den Objekten war nur die Form 589 vorhanden, jedoch nicht die Page. Diese konnte mit dem Transformation Toolkit erzeugt werden, ist aber jetzt in den zu importierenden Objekten vorhanden. (Nur NAV 2009)
2. Hatten Zeilen den gleichen Namen, kamen jedoch in unterschiedlichen Stellen vor (z.B. Unternehmens ID), wurden diese nur einmal eingelesen. Jetzt werden diese Zeilen auch korrekt eingelesen.
3. Unter bestimmten Umständen konnte der Report „XBRL – Instance exp. – Spez. 2“ Taxonomie Zeilen löschen, wenn das Lookup genutzt wurde. (nur NAV 2009)
4. In NAV 2009 mussten Zeilen ohne Präsentation durch das manuelle setzen eines Filters herausgefiltert werden, nun gibt es auch hier ein Feld, mit dem das Filtern durch einen Klick durchgeführt wird.

Known Issues

Für Microsoft Dynamics NAV 2009 sind folgende Probleme bekannt:

1. Es kommt manchmal nach dem Importieren von Linkbases zu Problemen wenn diese auf die Taxonomie angewendet werden.

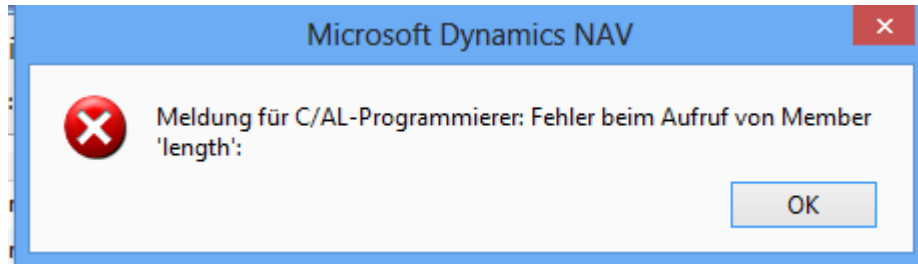


Abbildung 9 – Fehlermeldung

Der Fehler manifestiert sich nur im RTC und es wird zurzeit noch recherchiert wo genau das Problem ist. Der Importvorgang ist abgeschlossen und es kann im Anschluss die Linkbase manuell und fehlerfrei auf die Taxonomie angewendet werden. (Aktionen / Funktion / Auf Taxonomie anwenden)

2. Öffnet man im RTC die Taxonomie Zeilen und vergrößert die Page, so wird der Zeilenbereich nicht vergrößert dargestellt, sondern der leere Block darunter:

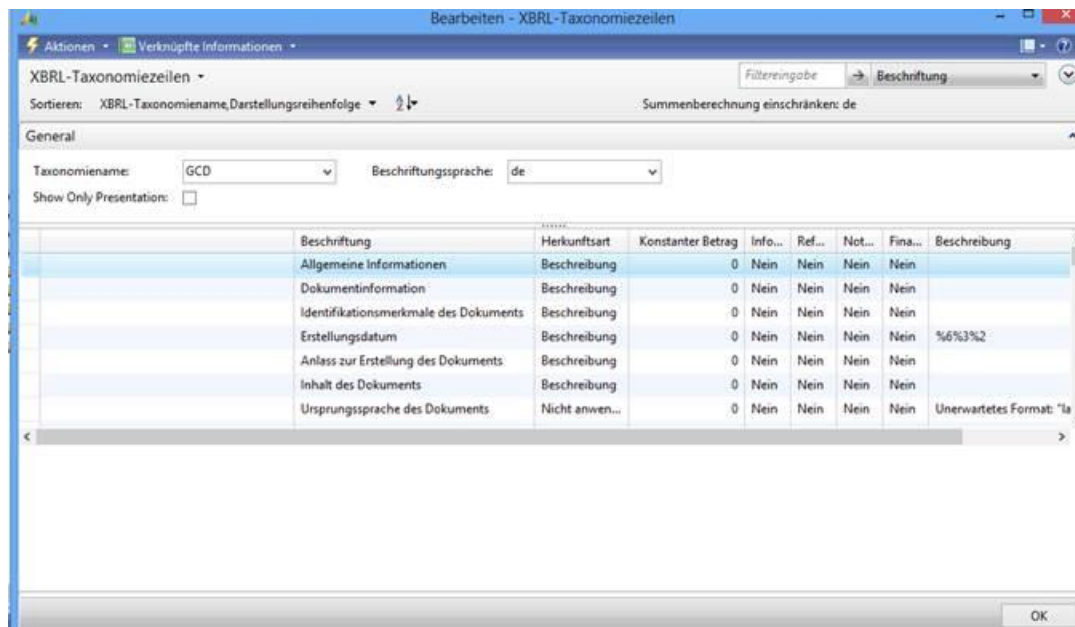


Abbildung 10 - Page 583 Ansicht vorher

Wird die Pagedefinition wie folgt geändert, kann das Problem umgangen werden:

Wenn Sie in der Definition von Page 583 den unten markierten Block einfach nach unten verschieben. (Cut and Paste)

Name	Caption	Type	SubType	SourceExpr
<Control1900000001>	<Control1900000001>	Container	ContentArea	
<Control38>	<General>	Group	Group	
<CurrentTaxonomy>	Taxonomienname	Field		CurrentTaxonomy
<OnlyShowPresentation>	<Show Only Presentation>	Field		OnlyShowPresentation
<CurrentLang>	Beschriftungssprache	Field		CurrentLang
<Control1>	<Control1>	Group	Repeater	
<Line No.>	<Zeilenr.>	Field		"Line No."
<Label>	<Beschriftung>	Field		Label
<Source Type>	<Herkunftsart>	Field		"Source Type"
<Constant Amount>	<Konstanter Betrag>	Field		"Constant Amount"
<Information>	<Informationen>	Field		Information
<Reference>	<Referenz>	Field		Reference
<Notes>	<Notizen>	Field		Notes
<G/L Map Lines>	<Finanzb.-Abbildungszeilen>	Field		"G/L Map Lines"
<Rollup>	<Roll-up>	Field		Rollup
<Description>	<Beschreibung>	Field		Description
<Name>	<Name>	Field		Name

Abbildung 11 - Page 583 Definition vorher

So dass die Definition wie folgt aussieht:

Name	Caption	Type	SubType	SourceExpr
<Control1900000001>	<Control1900000001>	Container	ContentArea	
<Control1>	<Control1>	Group	Repeater	
<Line No.>	<Zeilenr.>	Field		"Line No."
<Label>	<Beschriftung>	Field		Label
<Source Type>	<Herkunftsart>	Field		"Source Type"
<Constant Amount>	<Konstanter Betrag>	Field		"Constant Amount"
<Information>	<Informationen>	Field		Information
<Reference>	<Referenz>	Field		Reference
<Notes>	<Notizen>	Field		Notes
<G/L Map Lines>	<Finanzb.-Abbildungszeilen>	Field		"G/L Map Lines"
<Rollup>	<Roll-up>	Field		Rollup
<Description>	<Beschreibung>	Field		Description
<Name>	<Name>	Field		Name
<Control1170000003>	<General>	Group	Group	
<Control1170000002>	Taxonomienname	Field		CurrentTaxonomy
<Control1170000001>	<Show Only Presentation>	Field		OnlyShowPresentation
<Control1170000000>	Beschriftungssprache	Field		CurrentLang

Abbildung 12 - Page 583 Definition nachher

Dann skaliert die Page besser, nur die Filter werden dann unterhalb angegeben.

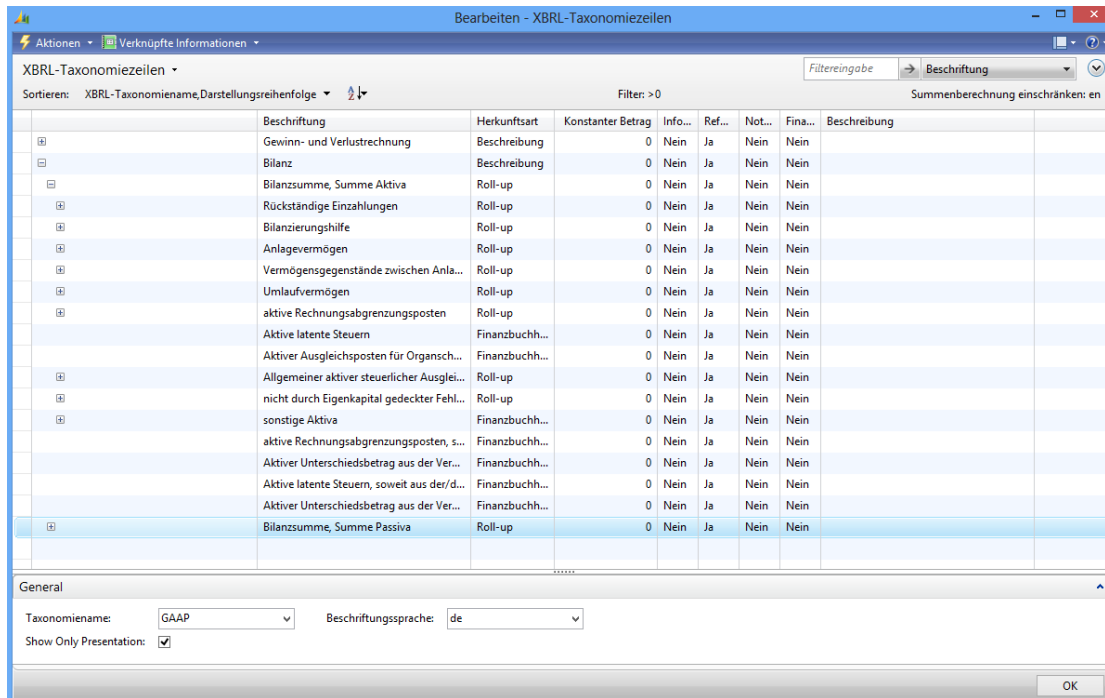


Abbildung 13 - Page 583 Ansicht nachher

Fragen und Antworten

Frage:

Wie kann ich Fehler im Mapping identifizieren?

Antwort:

Der Report „XBRL-Abbildung der Sachkonten Bericht“ dient dazu, Sachkonten zu identifizieren, die nicht oder mehrfach im Mapping vorkommen. Dieser findet sich unter Departments/Finanzmanagement/Finanzbuchhaltung/Berichte/Sonstiges.

Frage:

Ich habe die importierten Zeilen mit den Zeilen einer Excel Visualisierung verglichen und finde Unterschiede in der Reihenfolge. Ist das ein Fehler?

Antwort:

Die Ungenauigkeiten beziehen sich nur auf Zeilen innerhalb einer Ebene und eines Unterzweiges und haben somit keine Auswirkungen auf Summenbildungen o. ä. Die Ungenauigkeit entsteht dadurch, dass in den Taxonomie Zeilen die Sortierreihenfolge teilweise mit Nachkommastellen ausgewiesen und in eine Integer Zeilennummer umgewandelt werden.

Frage:

Ich benötige neben der Kerntaxonomie auch eine Branchentaxonomie, kann ich diese auch importieren?

Antwort:

Wir unterstützen lediglich die Kerntaxonomie. Es ist möglich, dass die Branchentaxonomie nicht fehlerfrei importiert werden kann.

Frage:

Aus Microsoft Dynamics NAV wird lediglich eine Datei erzeugt, jedoch findet keine Übermittlung statt. Gibt es Empfehlungen, welche Software dazu genutzt werden kann?

Antwort:

Wir können leider keine Empfehlungen geben.

Frage:

Welche Versionen werden unterstützt?

Antwort:

Wir unterstützen die Versionen ab Microsoft Dynamics NAV 2009 SP1.

Frage:

Wird auch Microsoft Dynamics NAV 5.0 SP1 unterstützt?

Antwort:

Nein, diese Version wird nicht mehr unterstützt.

<http://support.microsoft.com/lifecycle/search/default.aspx?sort=PN&alpha=Dynamics+NAV&Filter=FilterNO>

Frage:

Ist es richtig, dass direkt in XML exportiert wird und nicht in ein z.B. txt Format (zum Beispiel Kontenplan und Mapping Information)?

Antwort:

Ja, es wird direkt das Format exportiert, welches über die Taxonomie spezifiziert ist.

Frage:

Wird es möglich sein auch nur für das „GAAP Modul (de-gaap-2012-06-01“) zu exportieren, wenn die anderen Daten (z.B. GCD) in einem anderen Programm verwaltet werden?

Antwort:

Ja, Sie können entscheiden, welche Schemen Sie importieren.

Frage:

Sind Sie sicher, dass Drittprodukte die XML Datei (GCD und GAAP) nutzen können?

Antwort:

Wir können keine Garantien für Drittprodukte abgeben. Es gibt jedoch Drittprodukte auf dem Markt die auch eine XML Datei einlesen und verarbeiten können. Die uns auf dem Markt bekannten Drittprodukte können XBRL exportieren, aber das Import Format mag unterschiedlich sein. Dies kann also nicht pauschal beantwortet werden.

Frage:

Wenn wir die GCD Informationen in den Taxonomiezeilen verwalten wollen, ist es richtig, dass der Anwender Textbemerkungen an die entsprechenden Taxonomiezeilen hängt, da das Text Feld in der Taxonomiezeile nur 80 Zeichen beinhalten kann.

Antwort:

Das ist richtig.

Frage:

Gibt es Pläne, die Kommentare etwas komfortabler eingeben zu können (z.B. Zeilenumbrüche usw.) Antwort:

Es gibt derzeit keine Pläne dazu.

Frage:

Gibt es eine Funktionalität, um Mapping und Kommentare von einer Taxonomie in eine andere zu verschieben oder muss ich als Anwender alles neu eingeben, wenn die Taxonomie geändert wird.

Antwort:

Aus den XBRL Taxonomie Zeilen kann „Copy XBRL Setup“ aufgerufen werden, mit der das Setup übernommen werden kann. Eine weitere Möglichkeit besteht mittels RIM bzw. Rapid Start.

Frage:

Gibt es Pläne, den Demo Mandanten mit einem Demo Mapping für den Kontenrahmen in der Deutschen Cronus Datenbank zu hinterlegen?

Antwort:

Nein.

Frage:

Steht das XBRL Granule in allen Lizenzen ohne extra Kosten zur Verfügung?

Antwort:

Ja.

Frage:

Wird es ein White Paper geben, welches die nächsten Schritte für die betroffenen Anwender beschreibt? (Taxonomie einlesen, Mapping durchführen, Bemerkungen pflegen)

Antwort: In diesem Dokument haben wir die benötigten Informationen zusammengetragen

Frage:

Wird es noch zusätzlich Erweiterungen geben, z.B. parallele Buchführung, um Steuerbilanz / Handelsbilanz abbilden zu können?

Antwort:

Nein, es wird keine zusätzlichen Funktionalitäten mit dem E-Bilanz Release geben.

Frage:

Wird es erweiterte Möglichkeiten geben, um zum Beispiel Kommentare direkt in der Taxonomie Zeile erkennen zu können ohne in die Kommentare verzweigen zu müssen? (Für Pflichtfelder und andere Kommentare)

Antwort:

Nein, die bestehende XBRL Funktionalität wird nicht verändert werden.

Frage:

Wird dies eine Änderung nur für den deutschen Markt sein oder wird es eine W1 Änderung, um auch noch andere EU XBRL Formate zu unterstützen.

Antwort:

Die Änderung wird erst einmal nur für den deutschen Markt sein.

Frage:

Wird es möglich sein, ein Rapid Start Setup mit herauszugeben, damit die Anwender das Mapping in Excel durchführen können und dann wieder über Rapid Start einlesen?

Antwort: Ein fertiges Mapping können wir nicht bereitstellen.