

Limited User

IHR NUTZEN

Die richtige Option, damit weitere Benutzer auf Ihre Microsoft Dynamics NAV-Lösung zugreifen können!

- **Geben Sie auch solchen Mitarbeitern Zugriff** auf Ihr ERP-System, die keinen Vollzugriff benötigen, sondern nur gelegentlich mit der Lösung arbeiten.
- Der Zugriff auf Lösungsfunktionalität kann **über alle Clients** erfolgen.
- Benutzer, die einen geringeren Funktionsumfang benötigen, erhalten **neue Optionen**, um mit Microsoft Dynamics NAV-Daten zu arbeiten.
- Jeder Mitarbeiter kann sich einfach **in die relevanten Geschäftsprozesse** einbringen.
- **Erweitern Sie die Vorteile der Lösung** auf die gesamte Organisation.

Die Limited-User-Lizenzen bieten Anwendern vollen Lesezugriff und eingeschränkten Schreibzugriff auf die Lösungsfunktionalität – über alle Zugriffsmodi, einschließlich des Windows-Clients. Die Limited-User-Lizenz wurde als kostengünstige Option konzipiert, mit der Sie auch solchen Mitarbeitern Zugriff auf Microsoft Dynamics NAV geben können, die aufgrund ihrer Position („Rolle“) im Unternehmen nicht den vollen Funktionsumfang des ERP-Systems benötigen.

Beispiele für vordefinierte Rollen¹ und ihre typischen Arbeitsaufgaben:

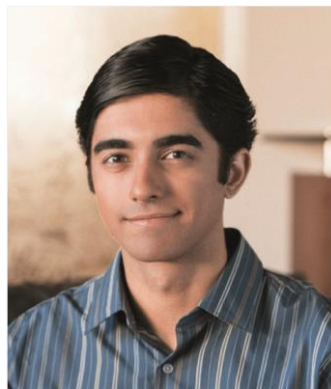
Rolle: Empfangssekretärin, Assistentin



Aufgaben:

- Abruf und Bearbeitung von Kunden- oder Mitarbeiterinformationen
- Erstellung von Berichten für das Management
- Statusverfolgung von Lieferungen
- Überwachung von KPIs
- Erstellung von Berichten in Microsoft Office Excel mit Echtzeitdaten aus Microsoft Dynamics NAV

Rolle: Mitarbeiter im Vertriebsaußendienst



Aufgaben:

- Angebotserstellung beim Kunden vor Ort
- Anlage von Neukunden direkt in Microsoft Dynamics NAV
- Erfassung von Verkaufsaufträgen
- Erstellung von Vertriebsberichten aus Microsoft Dynamics NAV
- Statusverfolgung in der Vertriebspipeline

¹ Es werden weitere Rollen unterstützt. Ausführliche Informationen zu den Limited-User-Regelungen entnehmen Sie bitte dem Lizenzhandbuch.

- **Verbessern Sie die Produktivität** und Zusammenarbeit im Unternehmen, indem Sie Microsoft Dynamics NAV mit SharePoint-Technologien wie BI, Search sowie Workflow- und Dokumentenmanagement verknüpfen.
- Mitarbeiter können **persönliche Daten abrufen und selbst aktualisieren**.
- Mitarbeiter erhalten Zugang zu benutzerdefinierten Berichten sowie Diagrammen und KPIs, sodass **die Transparenz über Ihre Geschäftstätigkeit** verbessert wird.
- **Verbinden Sie Menschen und Systeme** durch die Interoperabilität und Anpassungsfunktionen von Microsoft Dynamics NAV – für eine effizientere Steuerung Ihres Unternehmens.

Rolle: Lagerarbeiter



Aufgaben:

- Erfassung von Wareneingängen per mobilem Scanner
- Kommissionierung und Verpackung von Waren aus dem Lager
- Termingerechte Auslieferung von Aufträgen
- Laufende Bestandsüberwachung

Rolle: Remote- oder Light-User im Einkauf



Aufgaben:

- Erfassung neuer Bestellungen in jedem beliebigen Client von Microsoft Dynamics NAV
- Statusverfolgung von Lieferungen
- Zugriff auf Lieferanteninformationen in Microsoft Dynamics NAV

Rolle: Berater



Aufgaben:

- Erfassung von geleisteten Servicestunden über jeden beliebigen Client von Microsoft Dynamics NAV
- Erfassung von Arbeitsstunden zu einem Projekt über jeden beliebigen Client von Microsoft Dynamics NAV
- Projekt- und Ressourcenmanagement
- Interaktion mit anderen Mitgliedern eines Projektteams direkt in Microsoft Dynamics NAV

TECHNISCHE EINSCHRÄNKUNGEN BEIM LIMITED USER

LESERECHTE

„**Lesen**“-Zugriff auf Daten in der ERP-Lösung über jeden beliebigen Client, der über die Microsoft Dynamics NAV Application Programming Interface (API) auf die Anwendung zugreift – einschließlich des Microsoft Windows-Clients für Microsoft Dynamics NAV, des Webclients für Microsoft Dynamics NAV und des Microsoft Dynamics NAV Portal-Frameworks für Microsoft SharePoint, jedoch nicht auf diese beschränkt.

SCHREIBRECHTE

„**Schreib**“-Zugriff auf eine begrenzte Anzahl von Tabellen im Objektbereich 0 – 99.999.999, ausgenommen die Sachpostentabelle (General Ledger Entry, Table 17), über jeden beliebigen Client, der über die Microsoft Dynamics NAV API auf die Anwendung zugreift. Für den Zugriff auf die Sachpostentabelle ist eine Full-User-Lizenz erforderlich. Wenn Zugriff auf weitere Applikationstabellen benötigt wird, ist ebenfalls eine Full-User-Lizenz erforderlich.

SCHREIBRECHTE

„**Schreib**“-Zugriff über die Zeiterfassungsfunktionalität, die im Microsoft Windows-Client für Microsoft Dynamics NAV und über das Microsoft Dynamics NAV Portal-Framework für Microsoft SharePoint mit Microsoft Dynamics NAV 2013 bereitgestellt wird.

SCHREIBRECHTE

„**Schreib**“-Zugriff: Erstellung individueller Szenarien unter Verwendung der enthaltenen Tabellen.

SCHREIBRECHTE

„**Schreib**“-Zugriff: Eine bestimmte Anzahl von Systemtabellen ist vom Zugriff ausgenommen. Informationen zu den entsprechenden Tabellennummern finden Sie auf MSDN.

„**Schreib**“-Zugriff: Dies wird auf Benutzerebene gesteuert. Es ist nicht möglich, einem Benutzer Schreibberechtigungen für mehr als die freigegebenen Applikationstabellen zuzuweisen.

„**Schreib**“-Zugriff: Die Nutzung von Tabellen innerhalb des Registered Solution Programmbereichs (1.000.000 – 99.999.999) ist ebenfalls zulässig.

„**Schreib**“-Zugriff: Der Benutzer kann Schreibaktionen über den Microsoft Windows-Client für Microsoft Dynamics NAV, den Webclient für Microsoft Dynamics NAV und das Microsoft Dynamics NAV Portal-Framework für Microsoft SharePoint vornehmen, wobei dies nicht auf diese Clients beschränkt ist.

„**Schreib**“-Zugriff: Um die Liste der vordefinierten Rollen zu unterstützen, sind in der Limited-User-Lizenz zusätzliche Tabellen enthalten. Eine Liste dieser Tabellen finden Sie im Perpetual-License-Handbuch auf PartnerSource, CustomerSource oder www.microsoft.com.

Dieses Fact Sheet zum Limited User hat keinerlei Auswirkungen auf die bestehende rechtliche Dokumentation zu den Nutzungsrechten für Microsoft-Produkte. Die gültigen Produktlizenzbedingungen finden Sie in den Software License Terms (SLT) auf www.microsoft.com. Ihr Microsoft Dynamics NAV-Partner berät Sie gern in allen Lizenzfragen. Die Lizenzinformationen in diesem Fact Sheet können jederzeit bei Bedarf geändert werden.